



Werkcentrum Rijnmond

Arbeidsmarkt Monitor

2025 #4

In deze editie

De economie en arbeidsmarkt zijn op dit moment vrij stabiel dankzij een combinatie van gunstige factoren: een lage werkloosheid en een evenwichtige maar matige economische groei. Die stabiliteit is kent kwetsbare plekken. Zo zien we dat de economische groei afvlakt, het aantal uitzenduren al geruime tijd daalt, en er sprake is van grote internationale onzekerheid. Daarnaast vraagt de toekomst om extra inspanningen om maatschappelijke uitdagingen, zoals vergrijzing en de transitie naar een duurzame economie, het hoofd te bieden.

- In **Uitgelicht!** leggen we het thema 'arbeidsproductiviteit' onder de loep. Wat zijn de feiten, de ontwikkelingen en welke oplossingen zijn er voor groei?
- Bij **Inspiratie & praktijk** staat onder andere de verwijzing naar de nieuwe lijsten van de kansrijke beroepen van UWV.

De WCR Arbeidsmarktmonitor verschijnt ieder kwartaal en biedt handvatten voor iedereen die actief werkt aan de arbeidsmarkt in Rijnmond.

Economie & Arbeidsmarkt

- Indicatoren
- Sectorbeelden

Onbenut Arbeidstalant

- Werkzoekenden
- Werk.nl
- Overstapkansen

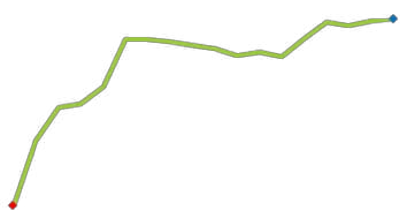
Van data Naar praktijk

- Uitgelicht!
- Inspiratie

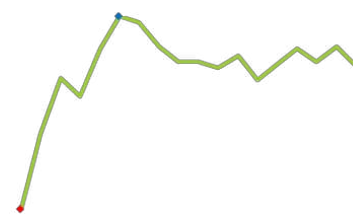
1 Economie en arbeidsmarkt

1.1 Indicatoren Rijnmond

BBP Nederland (2021-2025)



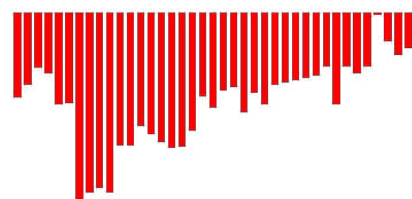
Belemmeringen personeelstekort ('21-'25)



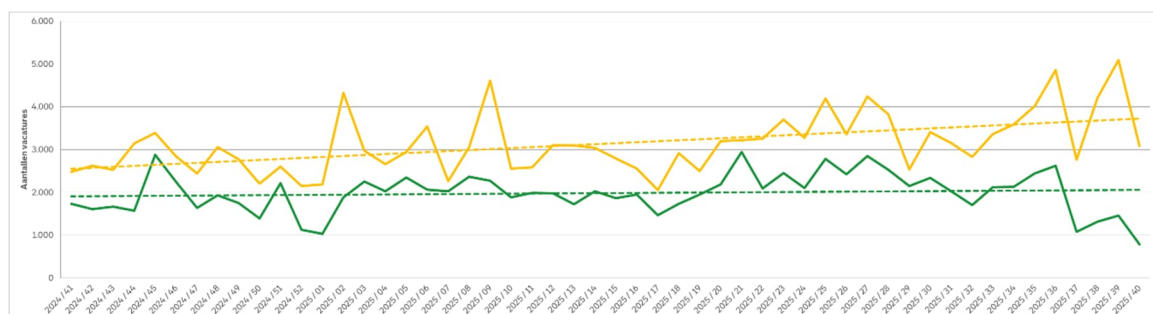
Faillissementen (2021-2025)



Ontwikkeling uitzenduren (2023-2025)



Vacatureontwikkeling Rijnmond 2024-2025 [direct werkgevers en intermediairs]



Volgens het CBS steeg het bruto binnenlands product (bbp) in het tweede kwartaal met 0,1% ten opzichte van het eerste kwartaal van 2025. De economische groei vlagt de afgelopen vijf kwartalen af. De stijging is vooral toe te schrijven aan de investeringen en de overheidsconsumptie. In het derde kwartaal van 2025 waren er 83 faillissementen.

Het tekort aan arbeidskrachten wordt door bijna 40% van de werkgevers aangegeven als grootste belemmering. Dit is het hoogst in de sectoren Verhuur en Overige zakelijke Dienstverlening (54%), Vervoer en Opslag (48%) en Zakelijke Dienstverlening (46%).

De afvlakkende economie uit zich in een afname van het aantal vacatures bij directe werkgevers. Het aantal vacatures bij intermediairs is in het afgelopen kwartaal juist toegenomen, dit terwijl het aantal uitzenduren al geruime tijd daalt.

1.2 Sectorbeelden ¹		Taakgerichte sectoren	
		Vacatureontwikkeling Q3 2025 t.o.v. Q3-2024	Baankansen voor werkloos werkzoekenden
Bouwnijverheid		↓	Kansrijk
Energie ²		↓↓	Kansrijk
<p>De bouw – in met name en infrastructuur en woningen - herstelt zich voorzichtig de komende jaren. Maar er is veel onzekerheid (handelsoorlog, stikstof, netcongestie, etc.). Vooral nog lopen de personeelstekorten weer op, in combi met een flinke daling aan zelfstandigen. Vooral aan technische beroepen is en blijft tekort.</p> <p>Kansberoepen³: betonwerkers, isoleerders, werkvoorbereider, servicemonteur, leidingleggers gas -en water, medewerker klantenservice, controller en projectleider.</p>			
Agrarische en groene sector		↓	Beperkt
<p>De agrosector moet vanwege innoveren vanwege de hoge kosten en tegelijk verduurzamen. Voedselveiligheid wordt steeds meer een issue door de internationale onrust.</p> <p>Kansberoepen: infra medewerker, medewerkers groenvoorziening, hulpkracht, logistiek medewerker, chauffeur en inkoop.</p>			
Informatie- & communicatietechnologie		→	Kansrijk
<p>De groei houdt naar verwachting van UWV aan – onder invloed van o.a. cloud computing, cybersecurity en AI - zij het in een iets lager tempo. AI kan gevolgen hebben voor startersfuncties in ICT en zal bij- en omscholing van personeel vragen. Ook moet de infrastructuur voldoen aan Europese regels.</p> <p>Kansberoepen: trainee, software engineer, bezorger, data-engineer, mdw klantenservice, helpdeskmedewerker.</p>			
Chemische industrie		↓↓	Beperkt
Metaalindustrie		↓	Kansrijk
Overige industrie		↓	Kansrijk
Voedings- & genotmiddelenindustrie		↓↓	Onzeker
<p>Industrie groeide weer, ondanks internationale onzekerheid, hoge energieprijzen en de netcongestie. Defensie levert mogelijk nieuwe orders op. De chemie ziet af van investeringen. In Rijnmond zijn de werknemersbanen (8% op het totaal) afgelopen jaren al afgenomen en UWV verwacht wederom een lichte daling. Vanwege het tekort aan technisch personeel worden alternatieven gezocht in automatisering en digitalisering.</p> <p>Kansberoepen: servicemonteur, productiemedewerker, procesoperator, assemblagemedewerker en werkvoorbereider.</p>			
Vervoer en opslag		↗	Kansrijk
<p>Er is grote invloed van internationale handel en consumptie. De aantrekkende economie zorgt - ondanks forse kostenstijgingen – voor herstel. Het wegvervoer en OV kampen met een grote vervangingsvraag en hoog verzuim. De haven (3% van het bbp) ondervindt vooral in de techniek en ICT personeelskrapte en heeft behoefte aan 10.000 tot 15.000 extra mensen voor de energietransitie. Diverse ondernemingen zien af van investeringen.</p> <p>Kansberoepen: (post)bezorger, logistiek mdw, (vrachtwagen)chauffeur, mdw klantenservice, monteur.</p>			

¹ De tabel geeft beeld per sector met kansen voor werkzoekenden in de regio Rijnmond. Er is gekozen voor een indeling die het meest aansluit bij die van UWV. De inschatting is gebaseerd op diverse bronnen (met verschillende sectorindelingen): CBS, RijnmondInZicht.nl, UWV en JobFeed, Gemeente Rotterdam.

² De energiesector - productie, transport, distributie en verkoop van elektriciteit en aardgas - wordt veel gekoppeld aan de energietransitie waar ook andere sectoren bij betrokken zijn, zoals bouw & installatie. Vanzelfsprekend speelt de energietransitie door de hele maatschappij en door alle sectoren.

³ Kansberoepen: beroepen waar nu vraag naar is en dat wordt ook zo voor de toekomst verwacht (bron: UWV.nl).

Daarbinnen zijn bijzondere kansrijke beroepen: de sleutelberoepen die een bijdrage leveren aan de maatschappelijk-cruciale opgaven en de transities.

1.3 Sectorbeelden

Mensgerichte sectoren

	Vacatureontwikkeling Q3 2025 t.o.v. Q3-2024	Baankansen voor werkloos werkzoekenden
--	--	---

Cultuur, sport en recreatie	↘↘	Onzeker
-----------------------------	----	---------

Horeca	↘	Kansrijk
--------	---	----------

De vrijetijdsector lijkt in wat stabielere water en draait hoge omzet - mede door het toerisme – maar met hoge personeelskosten en onrust vanwege de voorgenomen Btw-verhoging. De strengere handhaving op schijnzelfstandigheid heeft ook impact. Personeelskrapte verminderd, maar is nog altijd groot.

Kansberoepen: kok, keukenhulp, bediening, afwasser, gastvrouw en -heer, receptionist en barkeeper.

Detailhandel	↘	Kansrijk
--------------	---	----------

Groothandel	↘	Kansrijk
-------------	---	----------

Met name de groothandel voelt de gevolgen van de handelsoorlog, voor de detailhandel is de relatie minder direct, als Nederland minder gaat consumeren.

Kansberoepen: verkoop-, vakkenvuller, hulpkracht, klantenservice en logistiek- en magazijnmedewerker.

Onderwijs	↘	Beperkt
-----------	---	---------

Openbaar bestuur, overheid	↗	Beperkt
----------------------------	---	---------

De werkgelegenheid in het onderwijs steeg de afgelopen jaren, o.a. door inzet tegen leerachterstanden met een groot lerarentekort tot gevolg. De vraag naar ondersteunend personeel is wel minder. Openbaar bestuur groeit, vooral in hoger opgeleide functies. De defensie-opgaven en de verkiezingsuitslagen gaan invloed hebben.

Kansberoepen: leerkracht, docent, onderwijsassistent, administratief mdw., applicatiebeheerder en conciërge.

Financiële dienstverlening en onroerend goed	→	Beperkt
--	---	---------

Overige dienstverlening	↘↘	Beperkt
-------------------------	----	---------

Specialistische zakelijke dienstverlening	→	Beperkt
---	---	---------

Verhuur en overige zakelijke dienstverlening	↘↘	Kansrijk
--	----	----------

De specialistische zakelijke dienstverlening groeit stevig met gunstige vooruitzichten, maar ook met bovengemiddeld veel last van personeelskrapte. Facilitaire dienstverlening – waaronder schoonmaak en beveiliging – verwacht een lichte groei, maar ook hier is hinder van de krapte, plus de afgenomen kantoorbezetting.

Kansberoepen: schoonmaker, beveiliging, klantenservice, administratief, huishoudelijk medewerker.

Uitzendsector	→	Kansrijk
---------------	---	----------

Door de krapte wordt meer personeel direct in dienst genomen, al worden – vanwege de strengere handhaving op DBA - wel alternatieven gezocht voor de inzet van zzp'ers, Ook ziet de sector de Wet Toelating Terbeschikkingstelling van Arbeidskrachten (WTTA) op zich afkomen, een toelatingsstelsel voor erkende uitleners. Het aantal banen nam in de afgelopen jaren af en zal dat tot 2027 blijven doen, schat UWV in.

Kansberoepen: machinebediende, service-, elektromonteur, logistiek-, productiemdw., vrachtwagenchauffeur.


Welzijn (inclusief Kinderopvang)	↗	Kansrijk
----------------------------------	---	----------

Zorg	↗	Kansrijk
------	---	----------

Zorg & welzijn (bijna 16% van alle werknemersbanen) blijft door bevolkingsgroei en vergrijzing toenemen - het meest in de verpleging, verzorging en thuiszorg - zij het met een iets lager tempo. Het aantal zzp'ers is sterk gedaald - veelal richting een dienstverband – gelet op de toename van 18.000 werknemers. Ook kinderopvang - randvoorwaarde voor werkende ouders - verwacht een gematigde groei.

Kansberoepen: verpleegkundige, verzorgende, activiteitenbegeleider, woonzorgmdw., doktersassistent.

2 Onbenut arbeidstalent

2.1 Aanbod werkzoekenden Rijnmond		Totaal Uitkeringen ⁴	Waarvan personen <27jr ⁵
	BAR	1.978	251
	Stroomopwaarts/MVS	5.367	411
	Voorne Putten - Goeree O.	3.739	455
	IJsselgemeenten	2.696	301
	Hoeksche Waard*	1.073	157
	Rotterdam	31.826	2.633
Participatiewet Rijnmond	Totaal	46.679	4.208
UWV Rijnmond	WW-uitkeringen (sept 2025)	16.083	1.658
	GWU (juni 2025)	Zonder dienstverband	Met dienstverband
UWV Rijnmond	Wajong ⁶	4.466	3.482
UWV Rijnmond	WGA ^{idem}	8.409	844
Totaal uitkeringsgerechtigde werkzoekenden Rijnmond		75.637	

ParticipatieWet

- Het aantal uitkeringen ParticipatieWet is in Rijnmond licht gedaald (1,2%).
- Met name in Rotterdam, de BAR-gemeenten en Voorne Putten & Goeree-Overflakkee is een daling te zien.
- Het aantal jongeren met een uitkering (<27 jaar) 3,4% gedaald tot 4.208.

UWV

- Het aantal WW-uitkeringen is t.o.v. september 2024 met 6,7% gestegen tot 16.083. In september 2025 is het aantal uitkeringen met 2,6% gestegen ten opzichte van het vorige kwartaal (juni).
- Het aantal jongeren (< 27 jaar) met een WW-uitkering is 10,6% gestegen tot 1.532. Dit is met name het seizoen effect (afloop van zomerwerkzaamheden).

⁴ Bron: UWV, Nieuwsflits, Werk.nl, gemeente Rotterdam, RBZ, Socrates, Rijnmond InZicht.nl en HalloWerk. De tabel geeft de werkzoekenden aan het einde van de maand weer naar uitkeringen in het kader van de Participatiewet per gemeente(cluster) en het aantal WW-uitkeringen via UWV in Rijnmond.

⁵ Aantal personen met uitkering volgens de P-wet en jonger dan 27 jaar.

⁶ Geregistreerd werkzoekenden UWV

2.2 WERK.NL Rijnmond	Aantal	Spanningsindicator				
		Zeer ruim	Ruim	Gemiddeld	Krap	Zeer krap
Naar BRC Beroepsklasse (Op basis van laatste beroep)	Beschikbare Kandidaten					
Agrarisch	154					
Bedrijfseconomisch en administratief	3.455					
Commercieel	1.509					
Creatief en taalkundig	362					
Dienstverlenend	942					
ICT	433					
Manager	1.403					
Openbaar bestuur, veiligheid en juridisch	319					
Pedagogisch	565					
Technisch	2.273					
Transport en logistiek	1.184					
Zorg en welzijn beroepen	2.258					

Bron: werk.nl/arbeidsmarktinformatie/dashboards

Beschikbare kandidaten

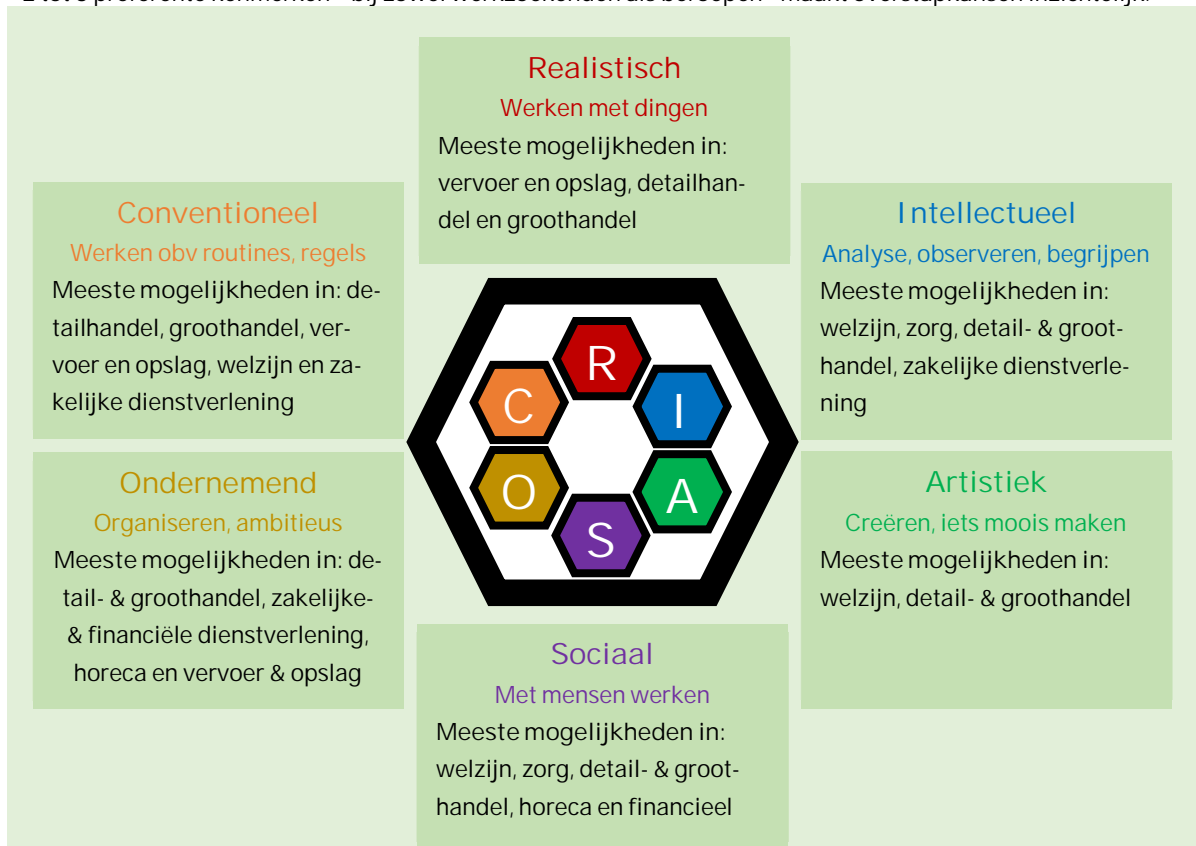
- Het aantal WW-uitkeringen neemt heel licht toe.
- De meeste WW'ers komen uit bedrijfseconomische en administratieve beroepen, commerciële-, technische beroepen en managers.

Arbeidsmarktcrapte

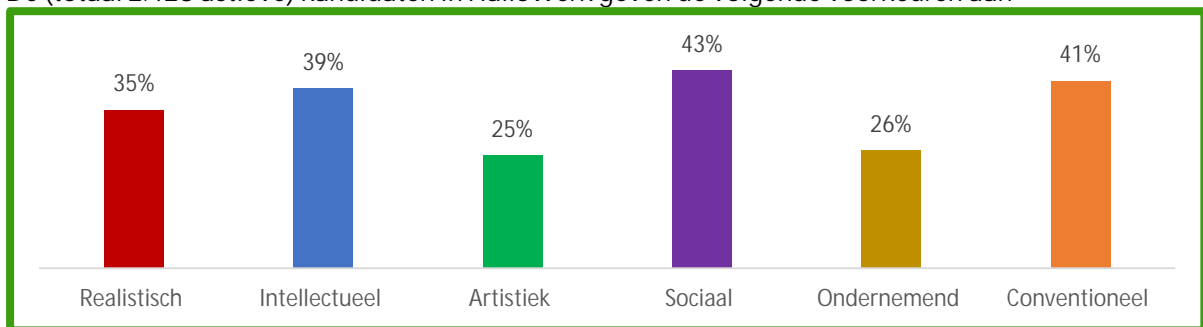
- Het aantal vacatures daalt. Daardoor wordt de arbeidsmarkt in Q2-2025 iets minder krap, maar is deze nog steeds 'krap'.
- De beroepsgroepen ICT, pedagogisch, technisch en zorg & welzijn zijn nog 'zeer krap'.
- Het aantal vacatures voor opleidingsniveau 1-2 (laag) is t.o.v. hetzelfde kwartaal vorig jaar 6% gestegen. De meest gevraagde beroepen zijn: schoonmaak- en huishoudelijk medewerker, verkoper en vakkenvuller en bezorger.
- Voor opleidingsniveau 3-4 (midden) is het aantal vacatures 5% gedaald t.o.v. Q4-2024. De meest gevraagde beroepen zijn: medewerker klantenservice, verzorgende, medewerker buitenschoolse opvang, administratief medewerker en servicemonteur.
- Het aantal vacatures voor het niveau hbo/wo is bijna 10% gedaald. De vraag naar leer krachten, trainees, projectleiders, controllers en accountmanager blijft groot.

2.3 Overstapkans Rijnmond

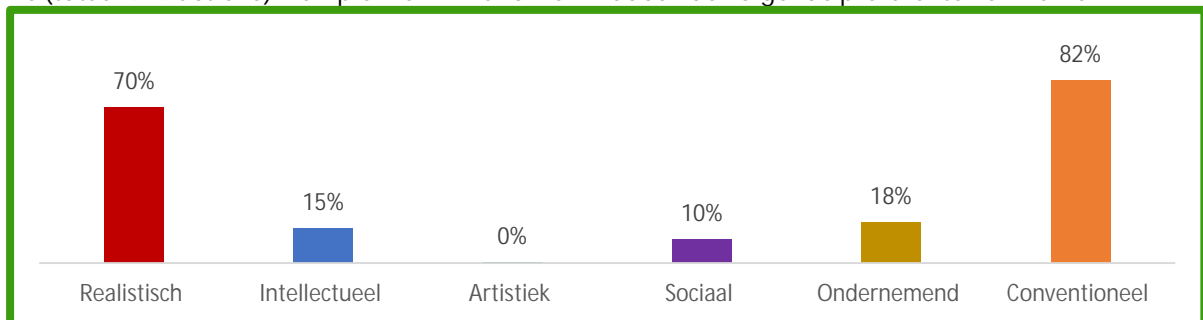
Het RIASOC-model⁷ brengt de arbeidsmarkt in kaart⁸ op basis van 6 persoonlijkheidskenmerken. De combi van 2 tot 3 preferente kenmerken – bij zowel werkzoekenden als beroepen – maakt overstapkans inzichtelijk.



De (totaal 2.428 actieve) kandidaten in HalloWerk geven de volgende voorkeuren aan⁹



De (totaal 919 actieve) werkplekken in HalloWerk hebben de volgende preferente kenmerken ^{idem}



⁷ Deze wetenschappelijk onderbouwde methodiek van professor John L. Holland stelt dat mensen het beste presteren in een werkomgeving die aansluit bij hun voorkeuren. De meeste mensen hebben twee of drie bovenliggende kenmerken: je Holland- of RIASOC (RIASEC- in het Engels) code.

⁸ Dit is ter vervanging van de werksoorten: aanpakken, helpen, maken, verkopen en vervoeren

⁹ Er zijn combinaties van meerdere letters mogelijk. M.a.w. het totaal telt op tot meer dan 100%

3 Van data naar praktijk

3.1 Uitgelicht! – Arbeidsproductiviteit onder de loep



Afgelopen 20 jaar groeide de Nederlandse economie vooral doordat mensen meer uren gingen werken en doordat het aantal werkenden toenam. Om de economie te laten groeien, onze welvaart te behouden en de vervangingsvraag op te vangen, moeten we met zijn allen meer uren werken, óf de productiviteit laten groeien. De groei van de arbeidsproductiviteit lijkt te stabiliseren. Ook aan het verhogen van het aantal uren dat mensen werken, zitten grenzen en het onbenutte arbeidspotentieel slinkt.

Arbeidsproductiviteit = totale toegevoegde waarde (bbp) gedeeld door aantal gewerkte uren

De [arbeidsproductiviteit daalde](#) met respectievelijk 0,2% in 2024 en 1,3% in 2023 ten opzichte van het voorgaande jaar. Er is sprake van een trend. In de afgelopen tien jaar groeide de arbeidsproductiviteit in Nederland gemiddeld met 0,2% tegen 0,8% per jaar in het decennium daarvoor.

De [Productiviteitsagenda van het ministerie van EZ](#) onderschrijft in het economisch belang van groei in arbeidsproductiviteit. De [SER adviseert om arbeidsproductiviteit hoger op de beleidsagenda](#) te zetten met de National Productivity Board (NPB) als onafhankelijk adviesorgaan

[Een combinatie van factoren remt de productiviteitsgroei](#). De Nederlandse economie kent een sterke afhankelijkheid van laagproductieve sectoren, lage private investeringen in R&D en er is beperkte verspreiding van innovaties naar het mkb.

Ons land is een van de meest productieve landen ter wereld, maar [Nederland scoort minder goed op de groei van de productiviteit](#). In vergelijkbare landen – zoals België en Duitsland - lukte dat wel. [Nederland zit wel hoger dan het EU-gemiddelde, maar aanzienlijk lager dan de VS](#).

[Gemiddeld gaan parttimers meer en fulltimers minder werken](#) – t.o.v. het aantal uren dat ze in 2021 maakten - meldt CBS. Zo'n 53% van de werknemers blijft hetzelfde aantal uren werken. Bij verandering is een deeltijdbaan van 28 tot 32 uur relatief vaak de uitkomst.

Hoe kunnen we de groei in arbeidsproductiviteit verhogen? (Zie ook [DNB](#), [EZ](#), [SER](#), [TNO](#))

1. Stimuleren (nieuwe) economische activiteiten en meer investeringen in R&D;
2. Leven-Lang-Ontwikkelen, inclusief een goede basis in het onderwijs;
3. Technologische vernieuwing;
4. Slimmer organiseren van werk en verminderen van administratieve rompslomp;

Bij [uitbreiding van uren](#) is de brede sociale werkcontext en inzetbaarheid – zoals leeftijd en gezondheid - doorslaggevend, motivatie alleen is onvoldoende. Thuisituatie blijkt géén significante rol te spelen. De werkcontext moet ondersteunend zijn.

[Een vierdaagse werkweek heeft positieve effecten](#), bleek uit een experiment bij AFAS. Medewerkers ervaren meer energie, scherpte en balans. De productiviteit bleef op peil en de omzet steeg. Tegelijkertijd zijn pieken beter merkbaar en voelt de werkdruk soms intenser voor medewerkers.

3.2 Inspiratie en praktijk



De geactualiseerde lijst 'Kansrijke beroepen' (UWV) is beschikbaar

Het UWV heeft de kansrijke beroepen van 2025 in kaart gebracht: landelijk en per regio. Met kansrijke beroepen worden beroepen bedoeld waar werkzoekenden goede kansen hebben op het vinden van een baan. De vraag is groter dan het aanbod.

Ook specifiek voor de arbeidsmarktregio Rijnmond is er een lijst met [Kansrijke beroepen 2025-2026](#) beschikbaar.

AI biedt kansen en bedreigingen voor de arbeidsmarkt

UWV schetst in het rapport [Op weg naar AI die werkt voor iedereen](#) de impact van Kunstmatige intelligentie (AI) op de arbeidsmarkt. Naast verhoging van de productiviteit en vermindering van de personeelskrachte, kan het ook leiden tot banenverlies en vraagt het andere vaardigheden.

Door AI daalt de vraag naar beroepen met veel routinematige taken en een sterke focus op taal of data zoals administratieve, financiële, juridische, creatieve en ICT-beroepen, klantenservicemedewerkers, consultants.

Subsidieregeling Digitale vaardigheden en weerbaarheid

Digitale vaardigheden zijn nodig om mee te kunnen doen op het gebied van werk, zorg of sociale contacten. Gemeente Rotterdam wil de digitale kloof verkleinen en zo de zelfredzaamheid van inwoners vergroten.

De [Subsidie digitale vaardigheden en weerbaarheid](#) richt zich op digitale vaardigheden en bewustwording over online risico's. Tot en met 15 september kan (max €25.000) aangevraagd worden.

Scholingsfonds Rijnmond (SFR)

Er is subsidie voor werkenden zonder vast dienstverband en werkzoekenden in de arbeidsmarktregio Rijnmond die zich willen om-, her- of bijscholen. Bijvoorbeeld om je huidige baan te behouden of een passende (andere) baan te vinden.

- Je woont in de regio Rijnmond
- Je bent 18 jaar of ouder en je kunt aantonen dat je geen recht meer hebt op studiefinanciering
- Het opleidingsniveau van de gewenste opleiding is maximaal MBO-4
- Je bent nog niet gestart met de opleiding
- De opleiding is geaccrediteerd en leidt tot een erkend diploma
- Het leidt tot betere baankansen in maatschappelijk cruciale of transitiesectoren in de regio Rijnmond of landelijk
- De aanvraag is beoordeeld én goedgekeurd door een adviseur van Werkcentrum Rijnmond

[Meer weten over het Scholingsfonds Rijnmond \(SFR\)](#)

Over Werkcentrum Rijnmond

Werkcentrum Rijnmond is dé plek waar je hulp kunt krijgen bij vragen over werk, loopbaanontwikkeling, scholing en voorzieningen. Wij zijn er voor werknemers, werkzoekenden en werkgevers. In Werkcentrum Rijnmond werken we als partners samen onder één dak met UWV, gemeenten, werkgevers- en werknemersorganisaties, onderwijsinstellingen, S-BB, private (opleidings)partijen, WerkgeversServicepunt Rijnmond en Leerwerkloket Rijnmond.

Of je nu werkt, werk zoekt, of een werkgever bent, bij ons kun je terecht voor ondersteuning, advies en inspiratie. We hebben verschillende diensten samengevoegd om jou beter te kunnen helpen. Ons doel is om voor iedereen een passende oplossing te vinden door samen te werken.

www.werkcentrumrijnmond.nl



Voor een sterke arbeidsmarkt: Rijnmonds Arbeidsmarkt Perspectieffonds (website)

Arbeidsmarktpartners kunnen cofinanciering aanvragen voor plannen die bijdragen aan het verminderen van personeelstekorten en het bevorderen van participatie in de arbeidsmarkt in Rijnmond. Het fonds investeert samen met jou in projecten die zich richten op het versterken van maatschappelijk cruciale sectoren en het ondersteunen van economische transitie. Ben je benieuwd naar de voorwaarden, de mogelijkheden of heb je andere vragen? Het Steunpunt RAP helpt je graag. Neem contact op met RAP@rotterdam.nl

www.werkcentrumrijnmond.nl/rap/

Over de Arbeidsmarktmonitor WCR

Deze monitor geeft eens per kwartaal inzicht in de ontwikkelingen op de economie en arbeidsmarkt in Rotterdam-Rijnmond. We bieden u duidelijkheid met de kansen en bedreigingen in sectorbeelden, overstapkans in beroepen en vaardigheden en inzichten voor een preventieve aanpak.

Meer weten of aanmelden voor de mailing
ArbeidsmarktMonitorWCR@rotterdam.nl

